



Az Eger-Szilvásvárado vonalon újraindult a közlekedés

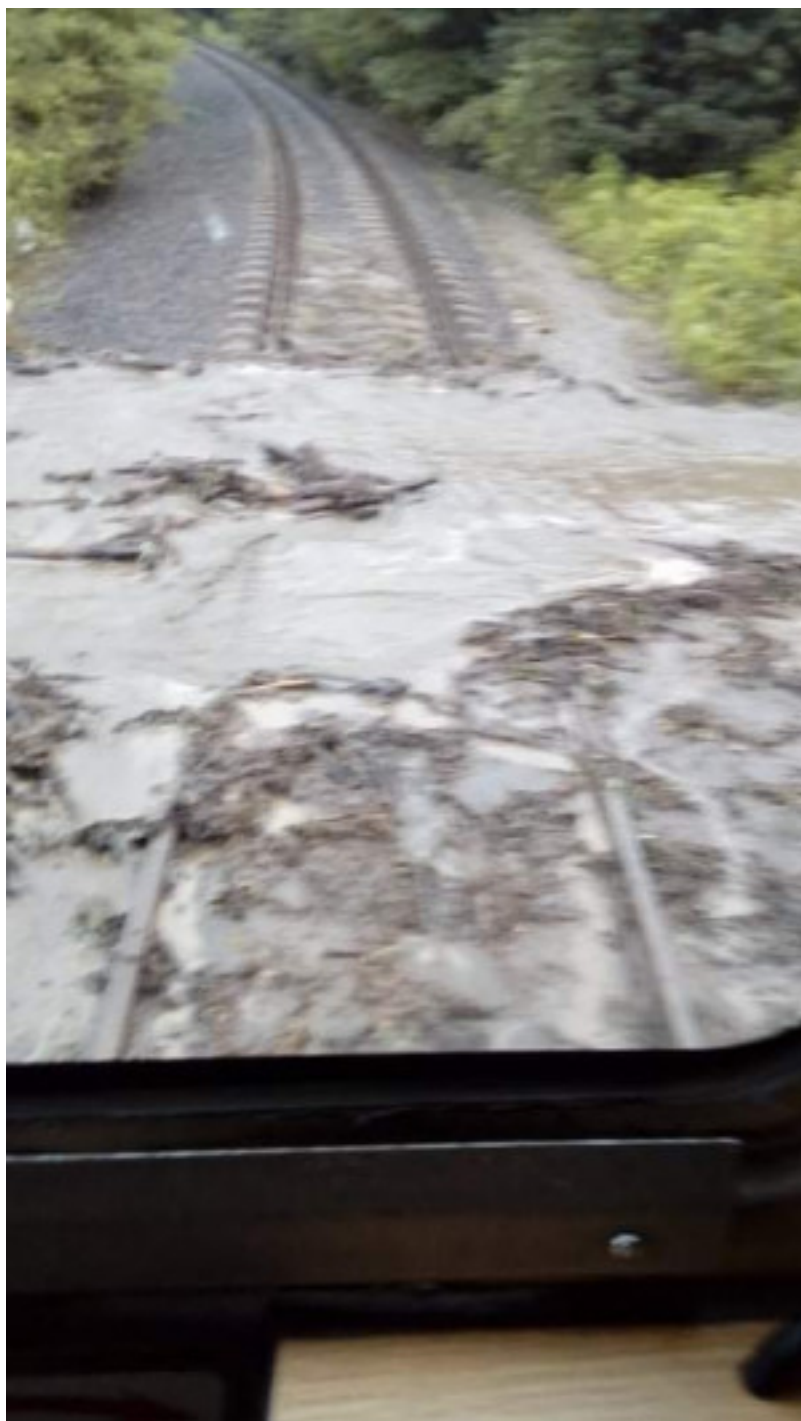
2020. június 27. szombat, 07.23 / Utolsó módosítás: 2020. június 27. szombat, 09.30

Frissítés 9:30-kor:

Megtisztították a vasúti pályát, újraindulhatott a forgalom. Az Egerből 9:10-kor Szilvásvárado indult személyvonat (35522-es vonat) már a teljes útvonalon közlekedik.

Előzmény:

Szombat reggeltől Almár és Szarvaskő között sárátfolyás miatt nem lehetséges a vasúti közlekedés. A sár- és vízátfolyások miatt a közutat is lezárták, ezért pótlóbuszok közlekedtetésére sincs lehetőség Eger és Szilvásvárado között.



[1]

MÁVINFORM

Forrás: <https://www.mavcsoport.hu/mavinform/eger-szilvasvarad-vonalon-ujraindult-kozlekedes>

Hivatkozások

[1] https://www.mavcsoport.hu/sites/default/files/styles/width_1260/public/upload/facebook_1593237795758_6682523659701859924.jpg?itok=Jj5ViXEZ