



## A hatvani fővonalon helyreállhat a menetrend

2026. február 7. szombat, 05.03 / Utolsó módosítás: 2026. február 7. szombat, 12.25

Frissítés:

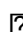
Pécel és Isaszeg között 10 órára befejezték a helyszínelést és a műszaki mentést, így mindkét vágányon megindult a vonatforgalom, már nem kell átszállni pótlóbuszra. **Fokozatosan csökkennek a késések, kora délutánig helyreállhat a menetrend a Budapest-Hatvan-Miskolc-Sátorajújhely vonalon.**

- A Keleti pályaudvarról Gödöllőre 10:05-kor induló S80-as vonat (3162) már teljes útvonalon közlekedik.
- A Gyöngyösről a Keleti pályaudvarra 9:08-kor induló IR85-ös Mátra InterRégió (3047) is teljes útvonalon közlekedik már. 30-35 perces késéssel közlekedik és Gödöllőtől minden állomáson megáll a Keleti pályaudvarig.

Forgalmi változás:

- A Keleti pályaudvarról Gyöngyösre 11:30-kor és a Gyöngyösről a Keleti pályaudvarra 13:08-kor induló Mátra InterRégió (3024, 3045) helyett pótlóbusz közlekedik Vámosgyörk és Gyöngyös között.
  - A pótlóbuszok megállási helyei:
    - Vámosgyörk, vasútállomás (VOLÁN)
    - Gyöngyöshalász, autóbusz-forduló (VOLÁN)
    - Gyöngyös, Esze Tamás utca 19. (VOLÁN)
    - Gyöngyös vasútállomás
- Az Egerből a Keleti pályaudvarra 11:08-kor induló IR87-es Agria InterRégió (545) nem közlekedik járműhiba miatt.
- A Keleti pályaudvarról Gödöllőre 13:05-kor és a Gödöllőről a Keleti pályaudvarra 14:16-kor induló S80-as vonat (3164, 3113) nem közlekedik.
- A Keleti pályaudvarról Gödöllőre 11:37-kor – 30-35 perces késéssel – elindult S80-as vonat (3124) csak Isaszegig közlekedik.
- A Gödöllőről a Keleti pályaudvarra 12:16-kor induló S80-as vonat (3155) helyett pótlóbusz szállítja az utasokat Isaszegig, ahol át kell szállni a vonatra.

Előzmény:

 Pécel és Isaszeg között szünetel a vonatforgalom hatósági helyszínelés és műszaki mentés miatt, ezért a **Budapest-Hatvan-Miskolc-Sátorajújhely** vonalon **pótlóbuszos** utazásra, **hosszabb eljutási időkre**, kimaradó vagy rövidebb szakaszon közlekedő járatokra kell számítani szombat hajnaltól várhatóan több órán keresztül.

A gödöllői H8-as HÉV-en, a 169E buszokon és az M2 metróon (Örs vezér tere és a Keleti pályaudvar között), továbbá a környéken közlekedő VOLÁN-járatokon is elfogadják a vasúti menetjegyeket.

A Budapest-Hatvan-Miskolc vonalon a **feláras vonatok helyjegy nélkül** is igénybe vehetők. (A vonatra érvényes helyjegy nélkül utazók a szabadon maradt üléseket foglalhatják el.)

## Forgalmi változások



- Az **S80-as személyvonatok** csak a **Keleti pályaudvar és Pécel** között közlekednek.
- Az **Agria és a Mátra InterRégiók** csak **Gödöllő–Eger, illetve Gyöngyös között közlekednek.**
- A Miskolc felé, illetve felől közlekedő **Tokaj, Hernád-Zemplén InterCityk Hatvan állomáson fordulnak** vissza Miskolc irányába.
  - (Az Aszódról 5:23-kor a Keletibe továbbindult sebesvonat (5009) Gödöllő állomásig közlekedik.)
- Az **InterCityk** helyett a **Keleti pályaudvar és Hatvan** között közlekednek **pótlóbuszok**, amelyek a két állomás között nem állnak meg.
- A **személyvonatok** helyett **Pécel és Gödöllő között** közlekednek **pótlóbuszok.**
- A Pécel-Gödöllő közötti autóbuszok az alábbi helyeken állnak majd meg:
  - Pécel vasútállomás (VOLÁN)
  - Isaszeg, vasútállomás (VOLÁN)
  - Gödöllő, Baromfitelep (VOLÁN)
  - Gödöllő, vasútállomás (VOLÁN)

## Jegyelfogadás

A **H8-as HÉV teljes vonalán, az M2-es metrón** az Örs vezér tere és a Keleti pályaudvar között, valamint a **169E jelzésű autóbuszon** a teljes útvonalon (Pécel-Budapest között) a **vasúti menetjegyeket is elfogadják.** Az autóbuszok **Rákos vasútállomásnál is megállnak.**

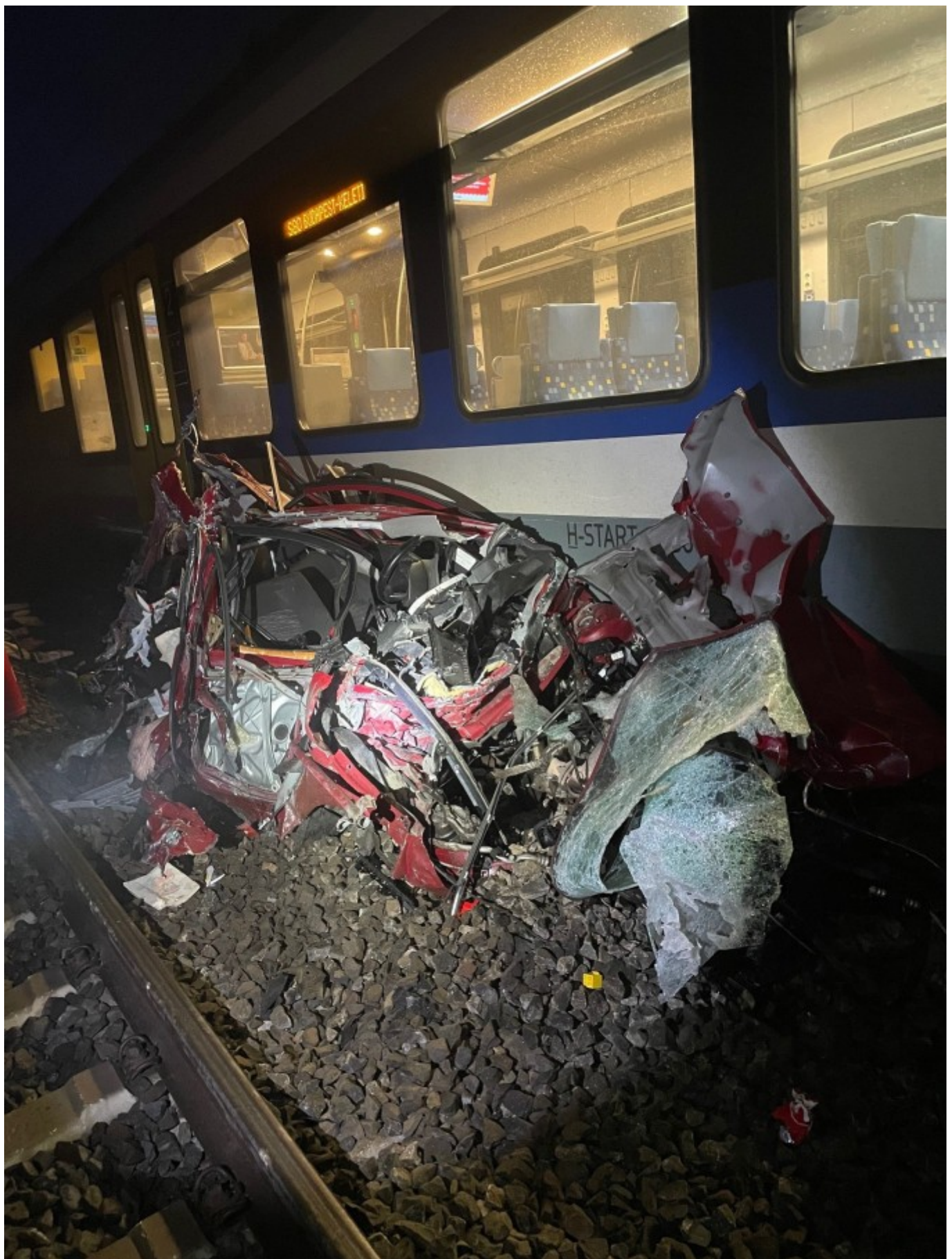
A **Volán érintett járatain** a **Budapest–Gödöllő–Hatvan** viszonylaton a **vasúti jegyeket szintén elfogadják.**

## Egyéb vonatokat érintő változások:

- A Gödöllőről a Keleti pályaudvarra 7:16-kor induló S80-as vonat (3117) nem közlekedik.
- A Keleti pályaudvarról – Miskolcon át – Kassára, illetve Sátoraljaújhelyre 6:25-kor induló Hernád-Zemplén InterCity (IC 182) kerülővel, Budapest–Újszász–Hatvan felé és hosszabb menetidővel közlekedik. (Köztes szakaszon nincs menetrend szerinti megállása.)

*Hajnalban egy utasokat nem szállító szerelvény ütközött egy Pécel és Isaszeg közötti, Isaszegi úti átjáróban üresen veszteglő személygépkocsival. Az autó az ütközéskor az ellenkező irányból érkező, Gödöllőről a Keleti pályaudvarra 4:37-kor továbbindult InterRégió (5029) vágányára került, így az is beleütközött. Ennek következtében a helyszínelés és a műszaki mentés ideje alatt mindkét vágányon szünetel a forgalom Pécel és Isaszeg között. A balesetkor a fénySOROMPÓ jól működött, pirosat jelzett. Az elsődleges információk alapján nem történt személyi sérülés.*

- *A balesetben érintett InterRégió (5029) utasaiért pótlóbusz indult, amely várhatóan 5:50 körül érkezik meg a helyszínre.*





**Forrás:** <https://www.mavcsoport.hu/mavinform/hatvani-fovonalon-jelentos-fennakadasra-potlobuszos-kozlekedesre-kell-szamitani-szombaton>