





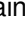
---

## Main tourist regions in Hungary

[Download map](#) [1]

### Balaton

Due to the most popular cycling destination in Hungary is Lake Balaton and its surroundings some of our trains run with increased bicycle transport capacity all year round, so passengers can plan a cycling trip to Hungary's largest lake in any season.

**Bicycle transport carriages or carriages with bicycle compartments are available in trains marked with** , , or  pictograms in the timetable. **The letter "R" indicates that a bicycle space reservation is obligatory.** In the off-season purchasing bicycle space reservation is necessary only on InterCity trains, and all trains to Balaton in the high-season period.

**2-2 bicycles can be carried in the vestibules of the first and last second class carriages on trains not marked with the above pictograms.**



# Balaton északi part | Lake Balaton north shore

## Kerékpárszállítás vonaton | Bicycle transportation by train



Érvényes: 2024. június 22-től szeptember 1-ig. A térkép nem méretarányos.  
Valid from 22 June to 1 September 2024. This map is not to scale.

A térkép nem jelöli a nagy távolságú (átlós) balatoni vonatok útvonalát és megállási helyeit.  
The map does not show the routes and stops of long-distance trains to the Lake Balaton.



A térképen feltüntetett vonatokra kerékpárhelyjegy váltása is szükséges.  
Bicycle place reservation is also necessary on the trains marked on the map.  
© MÁV START / 0637 20406



A kerékpárral utazók részére a Kék Hullám InterCity és a Vitpók sebesevontatokat ajánljuk.  
The Kék Hullám InterCity and the Vitpók semi-fast trains are recommended for passengers with bicycles.



[www.mavcsoport.hu](https://www.mavcsoport.hu)  
+36 (1) 3 49 49 49

[2]

[Download map](#) [3]



# Balaton déli part | Lake Balaton south shore

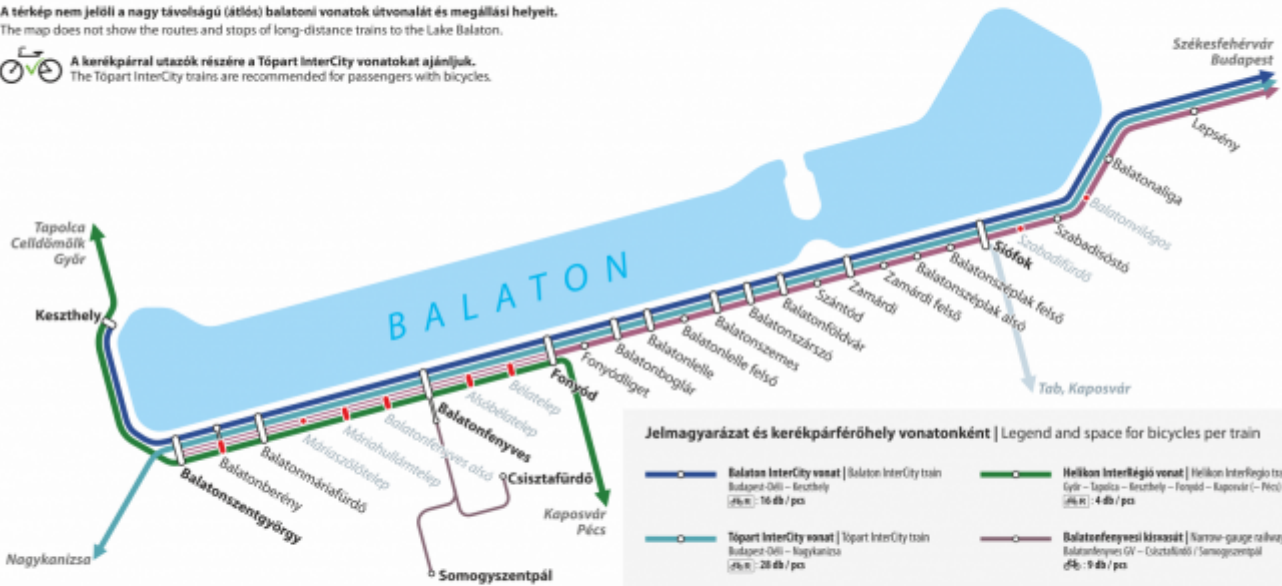
## Kerékpárszállítás vonaton | Bicycle transportation by train



Érvényes: 2024. június 22-től szeptember 1-ig. A térkép nem méretarányos.  
Valid from 22 June to 1 September 2024. This map is not to scale.

A térkép nem jelöli a nagy távolságú (átlós) balatoni vonatok útvonalát és megállási helyeit.  
The map does not show the routes and stops of long-distance trains to the Lake Balaton.

A kerékpárral utazók részére a Tópart InterCity vonatokat ajánljuk.  
The Tópart InterCity trains are recommended for passengers with bicycles.



**Jejmagyarázat és kerékpárfőhely vonatonként | Legend and space for bicycles per train**

|  |   |
|--|---|
| <b>Balaton InterCity vonat</b>   Balaton InterCity train<br>Budapest–Óéi – Keszthely<br>(ÁK.K): 16 db / pcs                                  | <b>Helikon InterRégió vonat</b>   Helikon InterRegio train<br>Győr – Tapolca – Keszthely – Fonyóó – Kaposvár (– Pécs)<br>(ÁK.K): 4 db / pcs       |
| <b>Tópart InterCity vonat</b>   Tópart InterCity train<br>Budapest–Óéi – Nagykanizsa<br>(ÁK.K): 28 db / pcs                                  | <b>Balatonfennyei kisseáv</b>   Narrow-gauge railway<br>Balatonfennyei Gy – Csécskútó / Somogyzentpál<br>db: 9 db / pcs                           |
| <b>Déli → Parti InterRégió vonat</b><br>Déli → Parti InterRegio train<br>Budapest–Óéi – Fonyóó (– Balatonszentgyörgy)<br>(ÁK.K): 12 db / pcs | <b>A jelzett szakaszon a vonatoknak csak egy része kitéleóó.</b><br>Only a part of the trains run on this section.                                |
| <b>Balaton</b>   | <b>Feltételes megállóhely (a vonatok csak akkor állnak meg, ha van fel- vagy lezáóó utas)</b><br>Conditional stop (trains stop only if requested) |

A térképen feltüntetett Balaton és Tópart InterCity vonatokra, valamint Déli → Parti és Helikon InterRégió vonatokra kerékpárhelyjegy váltása is szükséges.  
Bicycle place reservation is also necessary on Balaton and Tópart InterCity trains, as well as Déli → Parti and Helikon InterRegio trains marked on the map.

© MÁV START / MÚST 2024.06.



[www.mavcsoport.hu](http://www.mavcsoport.hu)  
+36 (1) 3 49 49 49

[4]

[Download map](#) [5]

## Dunakanyar (Danube bend)



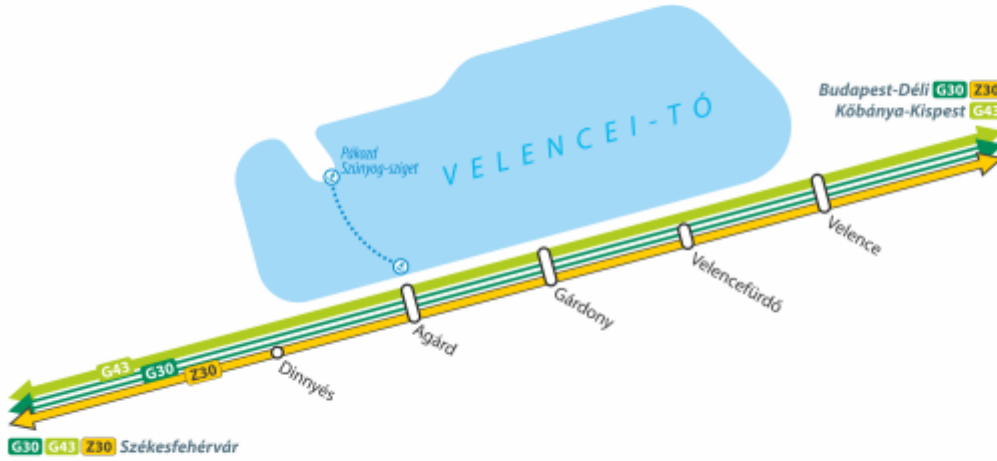


# Velencei-tó | Lake Velence

Kerékpárszállítás vonaton | Bicycle transportation by train



Érvényes: 2024. december 15-től visszavonásig. A térkép nem méretarányos.  
Valid from 15 December 2024 until further notice. This map is not to scale.



## Jelmagyarázat és kerékpárférőhely járatonként

Legend and space for bicycles per train

**Z30**  
Zónák-vonat | Semi-express train  
Budapest-Bp – Székesfehérvár  
dél: 18 db / per

**G30**  
Gyorsított személyvonat | Semi-fast train  
Budapest-Bp – Székesfehérvár  
kikötés: 05.12-től 09.25-ig hétfőn és ünnepnap  
napon 12.00 és 21.00 óra között  
dél: 18 db / per

**G43**  
Gyorsított személyvonat | Semi-fast train  
Kőbánya-Kispest – Székesfehérvár  
dél: 4 db / per

**••••••••••**  
Kajátétel és átvétel | Boat route and station

2025. május 12-től szeptember 27-ig egyes Kelet-Magyarországi és a Balaton közötti közlekedési távolsági vonatok Velence megállóhelyén is megállnak. E vonatokra kerékpárszállítási váltás is lehetséges.  
From 12 May to 27 September 2025, certain long-distance trains stop at Velence station. In these trains, reservation for bicycles is compulsory.

© MÁV START / MÁV ZRT, 2024.12.



[www.mavcsoport.hu](http://www.mavcsoport.hu)  
+36 (1) 3 49 49 49


[7]

[Download map](#) [8]

## Tisza-tó (Lake Tisza)

## Tisza-tó | Lake Tisza

### Kerékpárszállítás vonaton és autóbusszon | Bicycle transportation by train and coach



#### Jelmagyarázat és kerékpárférőhely járatonként

Legend and space for bicycles per train

- IC** Tisza-tó sebességvonat | Tisza-tó semi-fast train  
Budapest-Keleti – Tiszafüred  
Tavaszi üdülő korszakoktól  
Runs from spring to autumn  
☎ 28-32 db / pcs
- IC** Tökaj InterCity vonat | Tökaj InterCity train  
Budapest-Keleti – Mátészalka – Nyíregyháza  
1 – Nyíregyháza  
☎ 8 db / pcs
- IC** Agria InterRegio vonat  
Agria InterRegio train  
Budapest-Keleti – Mátészalka – Kál-Kápolna – Füzesabony – Eger  
☎ 21-51 db / pcs
- IC** Csörög InterRegio vonat  
Csörög InterRegio train  
Budapest-Nyugati – Szatmár – Karcag – Debrecen  
☎ 4-12 db / pcs
- Sz** Szeghalymonat | Local train  
Füzesabony – Debrecen  
☎ 21-51 db / pcs
- Sz** Szabolcsmonat | Local train  
Kál-Kápolna – Kisköre – Kiszújszállás  
☎ 4-6 db / pcs
- 1000 1000** Autóbusszok kizárólag a vonatok helyett  
Buses are in service instead of trains  
Tiszafüred – Karcag  
☎ 3 db / pcs
- 1000 1000** VDLÁK-járatok | Coach service  
Budapest – Karcag-Tiszafüred  
☎ 3 db / pcs

**Kerékpár csak Budapest, valamint a tükörképfelülvizsgálatot követően a nyári időszakban tartama alatt, előre megvásárolt menetjeggyel.**  
Bicycles can only be transported between Budapest, and the marked Lake Tisza destinations during daylight saving time with pre-purchased ticket.

**Csak a vonatok egy része áll meg / időszakszerűen érintett megállóhely.**  
Stop served temporarily or by certain train sets.

© MÁV START | MÁV ZRT | 2024. 12.

[www.mavcsoport.hu](https://www.mavcsoport.hu)  
+36 (1) 3 49 49 49

**Érvényes: 2024. december 15-től visszavonásig.**  
**A térkép nem méretarányos.**  
Valid from 15 December 2024 until further notice.  
This map is not to scale.

**A tükörképfelülvizsgálatot követően a vonatokra kerékpárférőhely váltása is szükséges.**  
Bicycle place reservation is also necessary on the InterCity trains, marked on the map.

[9]

[Download map](#) [10]

[Download tourist map](#) [11]

## Alsó-Tisza-vidék



# Alsó-Tisza-vidék | Alsó-Tisza Region

## Kerékpárszállítás vonaton | Bicycle transportation by train



**Érvényes: 2025. december 14-től visszavonásig. A térkép nem méretarányos.**  
Valid from 14 December 2025 until further notice. This map is not to scale.

**IC** **IR** **Sz** **1** **A térképen feltüntetett InterCity vonatokra kerékpárhelyjegy váltása is szükséges.**  
Bicycle place reservation is also necessary on the InterCity trains, marked on the map.

### Jelmagyarázat és kerékpárférőhely járatonként

Legend and space for bicycles per train

- IC**  
**Napfény InterCity vonat** | Napfény InterCity train  
Budapest-Magyarai – Kecskemét – Kiskunfélegyháza – Szeged | **IR** **Sz** **1** **9-18 db / pcs**
- IC**  
**InterCity vonat** | InterCity train  
Budapest-Keleti – Szolnok – Békéscsaba – Lökösháza | **IR** **Sz** **6-15 db / pcs**
- IC**  
**Tolaj és Nyírség InterCity vonat**  
Tolaj and Nyírség InterCity train  
Budapest-Magyarai – Szolnok – Debrecen – Nyíregyháza | – Budapest-Keleti | **IR** **Sz** **8 db / pcs**
- IR**  
**Civis InterRégio vonat** | Civis InterRégio train  
Budapest-Magyarai – Szolnok – Debrecen – Nyíregyháza | **IR** **6-12 db / pcs**
- Sz220**  
**Személyvonat** | Local train  
Kecskemét – Lakitelek – Szolnok | **IR** **2-4 db / pcs**
- Sz**  
**Személyvonat** | Local train  
Szeged – Hódmezővásárhely – Békéscsaba | **Sz** **2-4 db / pcs**
- Sz**  
**Személyvonat** | Local train  
Kiskunfélegyháza – Szentés – Hódmezővásárhely | **Sz** **2-4 db / pcs**
- Sz**  
**Személyvonat** | Local train  
Kiskunfélegyháza – Lakitelek | **Sz** **2-4 db / pcs**
- Sz**  
**Személyvonat** | Local train  
Kiskunfélegyháza – Szeged | **Sz** **2-4 db / pcs**
- Sz**  
**Személyvonat** | Local train  
Szeged – Subotica (Szabadka) | **Sz** **2 db / pcs**
- 1**  
**TramTrain**  
Szeged vá. – Hódmezővásárhelyi Népker. | **1** **4 db / pcs**
- Csak a vonatok egy része áll meg.**  
Certain trains stop only.



MÁV Utasértekeztető / 2024.01. 03.

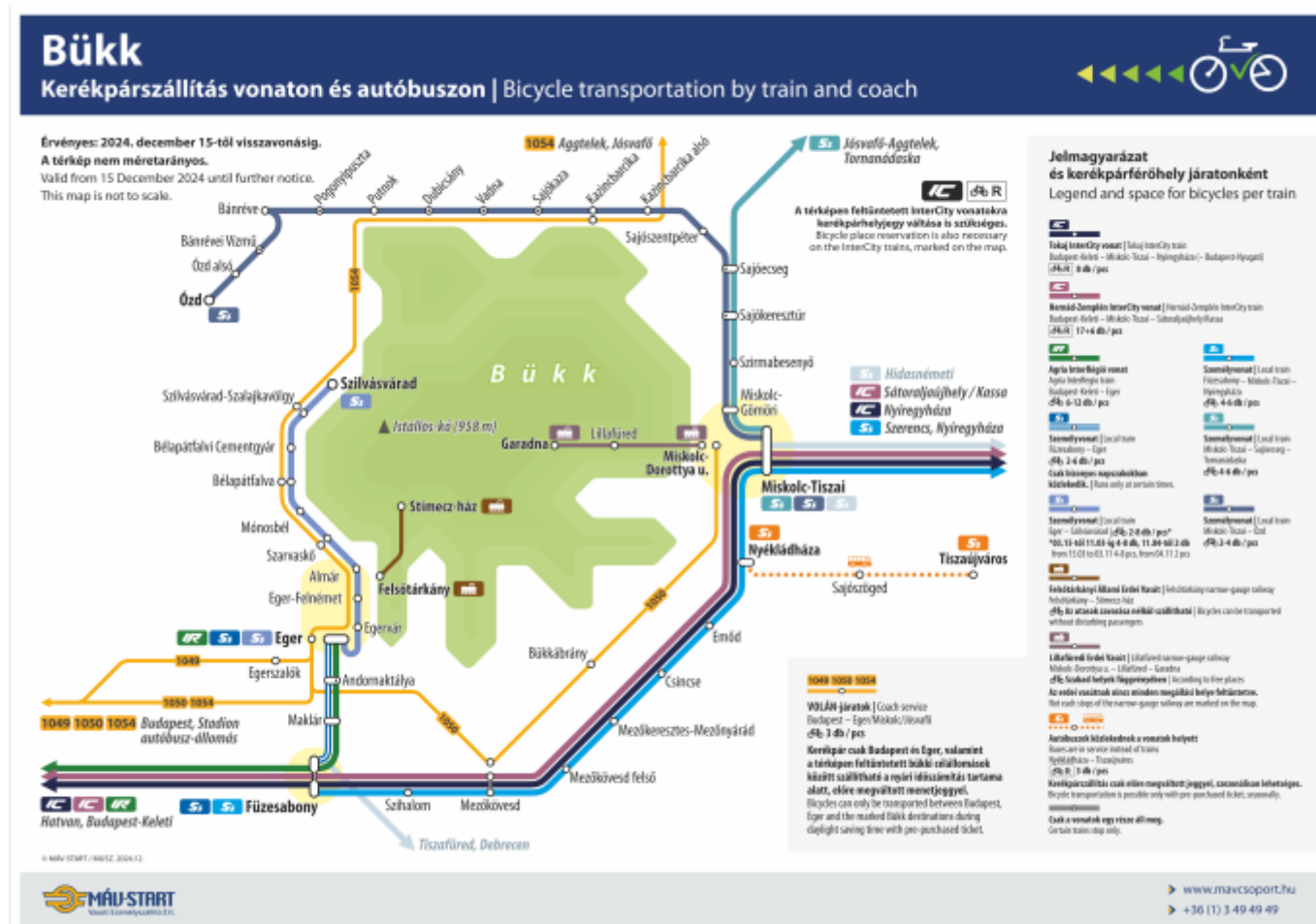
[12]

[Download map](#) [13]

## Bakony

[Download map](#) [14]

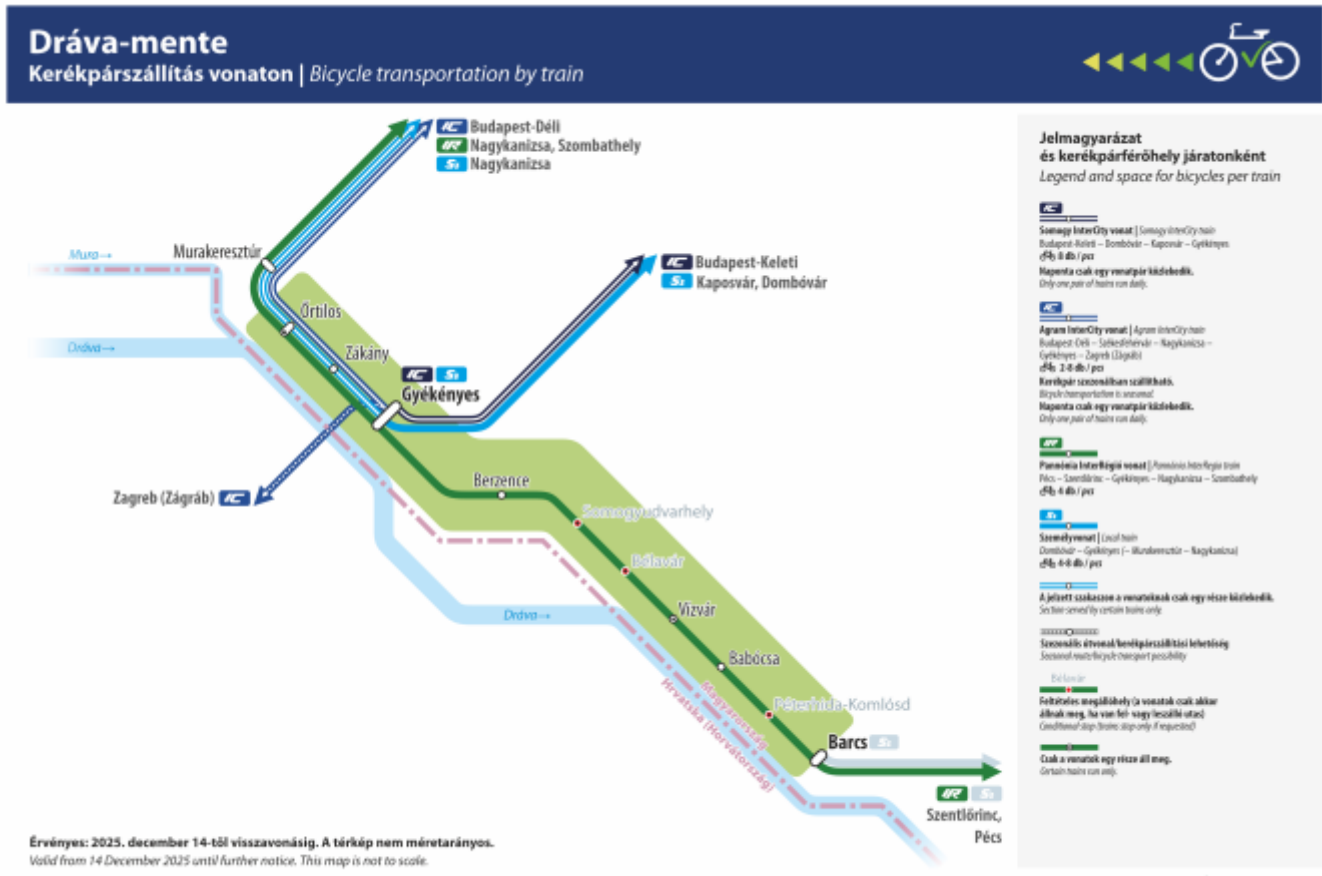
## Bükk



[15]

[Download map](#) [16]

## Dráva mente



[17]

[Download map](#) [18]

Fertő

## Fertő

Kerékpárszállítás vonaton | Bicycle transportation by train



Érvényes: 2025. december 14-től visszavonásig. A térkép nem méretarányos.  
Valid from 14 December 2025 until further notice. This map is not to scale.



### Jelmagyarázat és kerékpárférőhely járatonként

Legend and space for bicycles per train

- S1** Személymenet | Local train  
Győr – Sopron  
☑️ 4-6 db / per
  - S2** Személymenet | Local train  
Szombathely – Sopron  
☑️ 4-6 db / per
  - S3** Lokalszemélymenet / RegionálisExpressz | Local train / RegionalExpress  
Fertőszentmiklós – Pamhagen-Pomogy – leuward an See (Németország) – Németország  
☑️ 4-6 db / per
- ☒ Csak a vonatok egy része áll meg.  
Certain trains stop only.
- ☑️/☒ Férőhelyes megállóhely (a vonatok csak akkor állnak meg, ha van férőhelyes állomás)  
Condition/s stop (trains stop only if requested)

[19]

[Download map](#) [20]

## Gemenci-erdő, Szekszárdi-dombság


## Gemenci-erdő, Szekszárdi-dombság Kerékpárszállítás vonaton | Bicycle transportation by train



Érvényes: 2025. december 14-től visszavonásig. A térkép nem méretarányos.  
Valid from 14 December 2025 until further notice. This map is not to scale.




### Jelmagyarázat és kerékpárférőhely járatonként Legend and space for bicycles per train

 **Gemenci InterRegio vonat** | Gemenc InterRegio train

Székesfehérvár – Szekszárd – Baja | **4 db** / per

 **Személyvonat** | Local train

Dombóvár – Baja | **2 db** / per

 **Gemenci Erdői Vasút** | Gemenc Forest Railway

Pörböly EV – Lassi – Malomtelelő – Kesztyős

**4 db**, saját szabályzat szerint  
(előzetes bejelentés nélkül max. 5 db)

According to the operator's own regulations  
(without prior notice max. 5 pcs)

**A Gemenci Erdői vasútnak nincs minden megállási helye feltüntetve a térképen.**

Not each stops of the Gemenc Forest Railway are marked on the map.

**Szezonálisan közlekedik.**

Operates seasonally.

**Csak a vonatok egy része áll meg.**  
Certain trunks stop only.

**Feltételes megállás** (a vonatok csak akkor állnak meg, ha van fel- vagy leszálló utas)

Conditional stop (trains stop only if requested)

MÁV Magyarország / 2024.11.14.

**MÁV CSOPORT**

[mavcsoport.hu](https://www.mavcsoport.hu) | [info@mavcsoport.hu](mailto:info@mavcsoport.hu)  
+36 (1) 3 49 49 49 | +36 (20)30(70) 499 4999


[21]


[Download map](#) [22]

**Körös mente**

## Körös mente

Kerékpárszállítás vonaton | *Bicycle transportation by train*





Érvényes: 2025. december 14-től visszavonásig.  
A térkép nem méretarányos.  
Valid from 14 December 2025 until further notice.  
This map is not to scale.

A térképen feltüntetett InterCity vonatra kerékpárhelyjegy váltása is szükséges.  
Kerékpár csak belsőn szállítható.  
Always place reservation is also necessary on the InterCity train, marked on the map.  
Bicycles can only be transported within railway.

### Jelmagyarázat és kerékpárférőhely járatonként

Legend and space for bicycles per train

|  |   |
|--|---|
|  | <b>InterCity vonat</b>   InterCity train<br>Budapest-Kélti – Szolnok – Selmecskaba – Lókisbánya<br>☎️ 6-15 db / per |
|  | <b>Személyvonat</b>   Local train<br>Áraskút – Szarvas – Orosháza – Mezőhegyes<br>☎️ 2-4 db / per                   |
|  | <b>Személyvonat</b>   Local train<br>Gyoma – Szeghalom – Mezőtúr<br>☎️ 2-4 db / per                                 |
|  | <b>Személyvonat</b>   Local train<br>Békéscsaba – Rétság – Mezőtúr<br>☎️ 2-4 db / per                               |
|  | <b>Személyvonat</b>   Local train<br>Békéscsaba – Orosháza – Bócskőiárhely – Szeged<br>☎️ 4 db / per                |
|  | <b>Személyvonat</b>   Local train<br>Békéscsaba – Gyula – Kőtegyén – Salmatergyesi<br>☎️ 2-4 db / per               |
|  | <b>Személyvonat</b>   Local train<br>Szeghalom – Pálpöskladány – Vésztő<br>☎️ 2-4 db / per                          |

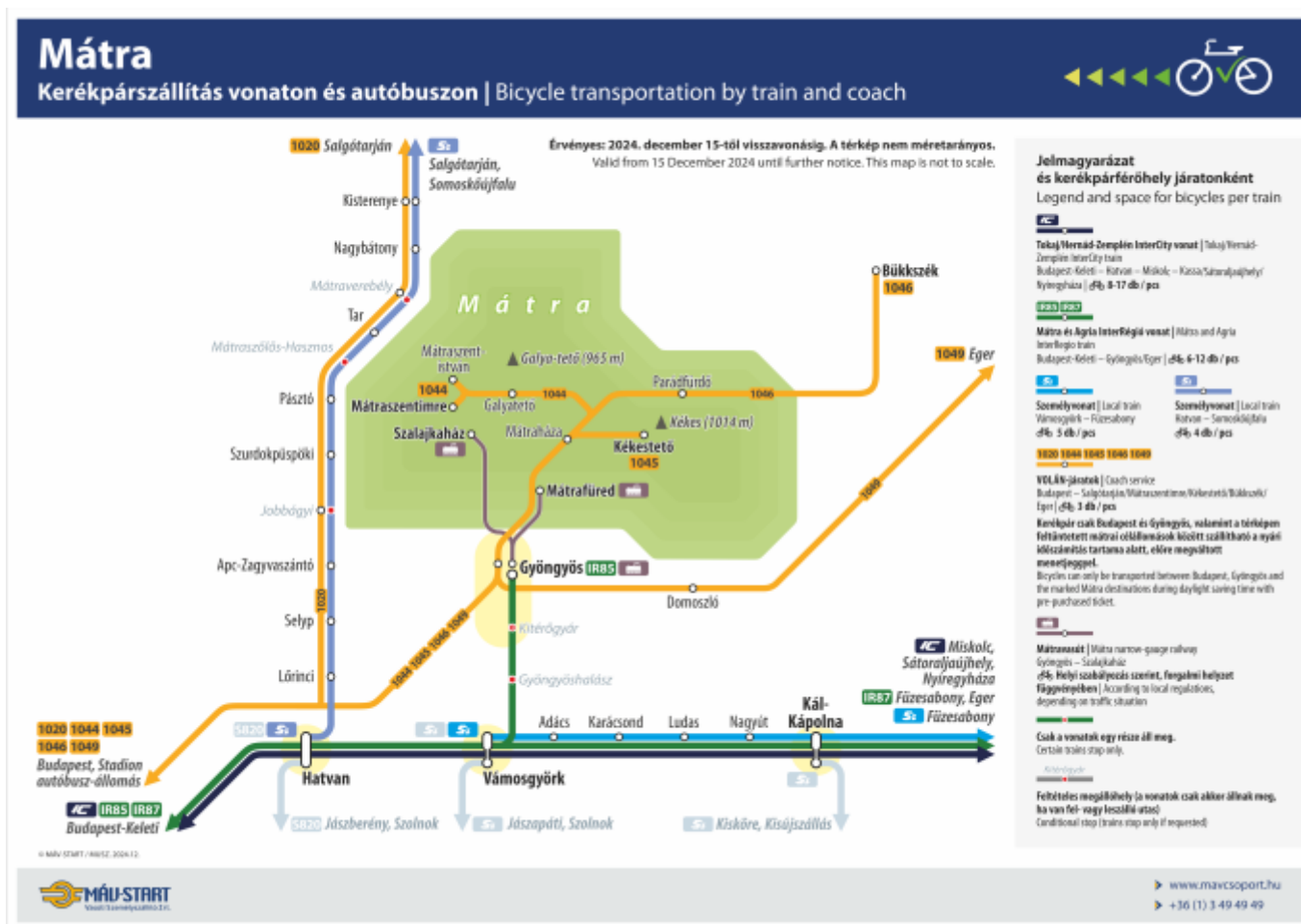
☎️ Csak a vonatok egy része áll meg.  
On train trains stop only.

A járatok csak akkor a vonatoknak csak egy része kitérődik.  
On train trains stop only.

[23]

[Download map](#) [24]

## Mátra



[25]

[Download map](#) [26]

**Mecsek**



## Mecsek

Kerékpárszállítás vonaton és autóbusszon | Bicycle transportation by train and coach

Érvényes: 2025. december 14-től visszavonásig. A térkép nem méretarányos.  
Valid from 14 December 2025 until further notice. This map is not to scale.

**Jelmagyarázat és kerékpárférőhely járatonként**  
Legend and space for bicycles per train

- Mecsek InterCity vasút** [Mecsek InterCity train]  
Budapest-Keleti – Sárszeg – Dombóvár – Sárszeg – Pécs  
☑️: 8 db / per
- Pannónia InterRégió vasút** [Pannónia InterRégio train]  
Pécs – Sárszeg – Gyékényes – Nagykiszcsa – Szombathely  
☑️: 4 db / per
- Fényes-Sóos / Expressz vasút**  
Fényes-Sóos / Expressz train  
Pécs – Sárszeg – Kaposvár – Fonyód – Keszthely – Tapolca  
☑️: 8-10 db / per
- Személyvonat** [Local train]  
Dombóvár – Sárszeg – Sárszeg – Pécs  
☑️: 9-10 db / per
- Személyvonat** [Local train]  
Dombóvár – Bátaszék – Baja  
☑️: 2 db / per
- Személyvonat** [Local train]  
Pécs – Villány – Magyarbóly/Mohács  
☑️: 4 db / per

**Fontos információk**  
Csak a vonatok egy része áll meg.  
Only some trains stop here.

MÁV CSOPORT

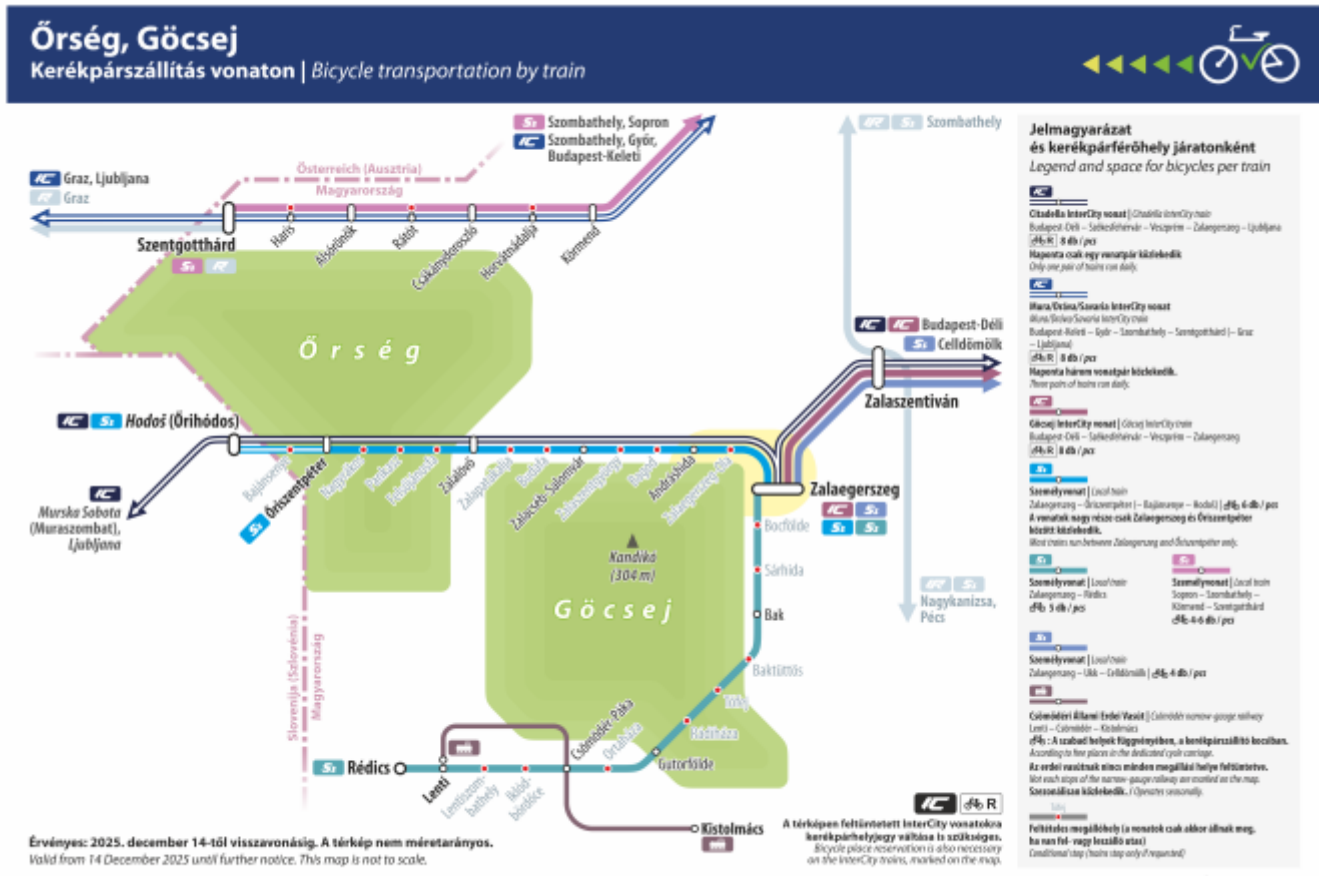
mavcsoport.hu | info@mavcsoport.hu  
+36 (1) 3 49 49 49 | +36 (20)30(70) 499 4999

[27]

[Download map](#) [28]

## Mezőföld





[31]

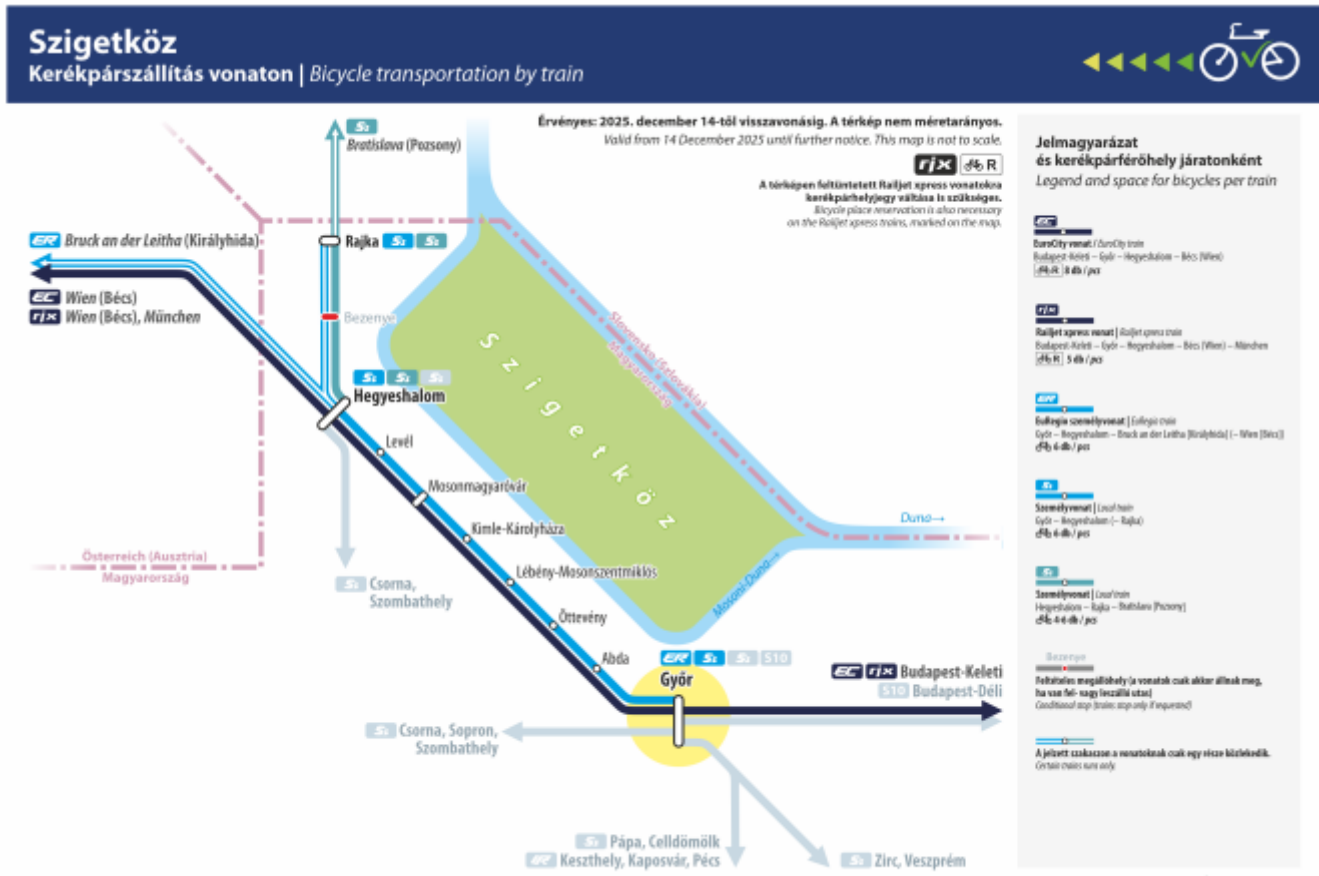
[Download map](#) [32]

## Pilis



## Szigetköz

Kerékpárszállítás vonaton | Bicycle transportation by train



**Érvényes: 2025. december 14-től visszavonásig. A térkép nem méretarányos.**  
Valid from 14 December 2025 until further notice. This map is not to scale.

**A térképen feltüntetett Rajlijet gyors vonatokon kerékpárhelyjegy váltása is szükséges.**  
Bicycle place reservation is also necessary on the Rajlijet express trains, marked on the map.

**Jelmagyarázat és kerékpárférőhely járatonként**  
Legend and space for bicycles per train

- EC** EuroCity vonat / EuroCity train  
Budapest–Rókus – Győr – Hegyeshalom – Bécs (Wien)  
€45,00 / per
- RIX** Rajlijet gyors vonat / Rajlijet express train  
Budapest–Rókus – Győr – Hegyeshalom – Bécs (Wien) – München  
€75,00 / per
- EC** Gallézia személyvonat / Gallézia train  
Győr – Hegyeshalom – Bruck an der Leitha (Királyhida) – Wien (Bécs)  
€45,00 / per
- Sz** Személyvonat / Local train  
Győr – Hegyeshalom – Rajka – Bratislava (Pozsony)  
€45,00 / per
- Sz** Személyvonat / Local train  
Hegyeshalom – Rajka – Bratislava (Pozsony)  
€45,00 / per

**Bevezetés**  
Minden vasúton  
Tehetséges megállók helyje a vonatokon csak akkor állnak meg, ha van fel- vagy lecsatlótt utas!  
Conditional stop (train stop only if required)

**A jelzett szakaszon a vasutásoknak csak egy sícse bízhatók.**  
Cyclist chairs sure only

MÁV CSOPORT

[www.mavcsoport.hu](https://www.mavcsoport.hu) | [info@mavcsoport.hu](mailto:info@mavcsoport.hu)  
+36 (1) 3 49 49 49 | +36 (20) 320 703 499 4999

[35]

[Download map](#) [36]

Vértés



## Vértes

Kerékpárszállítás vonaton | Bicycle transportation by train



Érvényes: 2025. december 14-től visszavonásig. A térkép nem méretarányos.  
Valid from 14 December 2025 until further notice. This map is not to scale.



### Jelmagyarázat és kerékpárférőhely járatonként Legend and space for bicycles per train

- IC**  
InterCity vonal | InterCity train  
Budapest-Kélti – Győr – Hegyeshalom – Bécs (Wien)  
☎️: 8 db / per
- RJX**  
Railjet express vonal | Railjet express train  
Budapest-Kélti – Győr – Hegyeshalom – Bécs (Wien) – München  
☎️: 1 db / per
- IC**  
Sávria / Mura / Dráva InterCity vonal | Sávria / Mura / Dráva InterCity train  
Budapest-Kélti – Győr – Szentgotthárd – Szentgotthárd – Graz  
☎️: 8 db / per
- S10**  
Személyvonat | Local train  
Budapest-Déli – Tatabánya – Komárom – Győr  
☎️: 6-12 db / per
- S12**  
Személyvonat | Local train  
Budapest-Déli – Tatabánya – Oroszlány  
☎️: 4 db / per
- S150**  
Személyvonat | Local train  
Székesfehérvár – Komárom  
☎️: 2-4 db / per
- NYV**  
Vál-válgyi kisvasút | NYV-válgyi narrow-gauge railway  
Puskás Akadémia – Álcúti Arborétum  
☎️: Helyi szabályozás szerint, forgalmi helyzet függvényében | According to local regulations, depending on traffic situation  
Szezonálisan közlekedik.  
őpóteret szezononként.

A térképen feltüntetett Railjet express és InterCity vonatokra kerékpárférőhelygyártás is szükséges.  
Bicycle place reservation is also necessary on the Railjet express and InterCity trains, marked on the map.

MÁV CSOPORT  
[Download map](#) [37]

mavcsoport.hu | info@mavcsoport.hu  
+36 (1) 3 49 49 49 | +36 (20)30(70) 499 4999

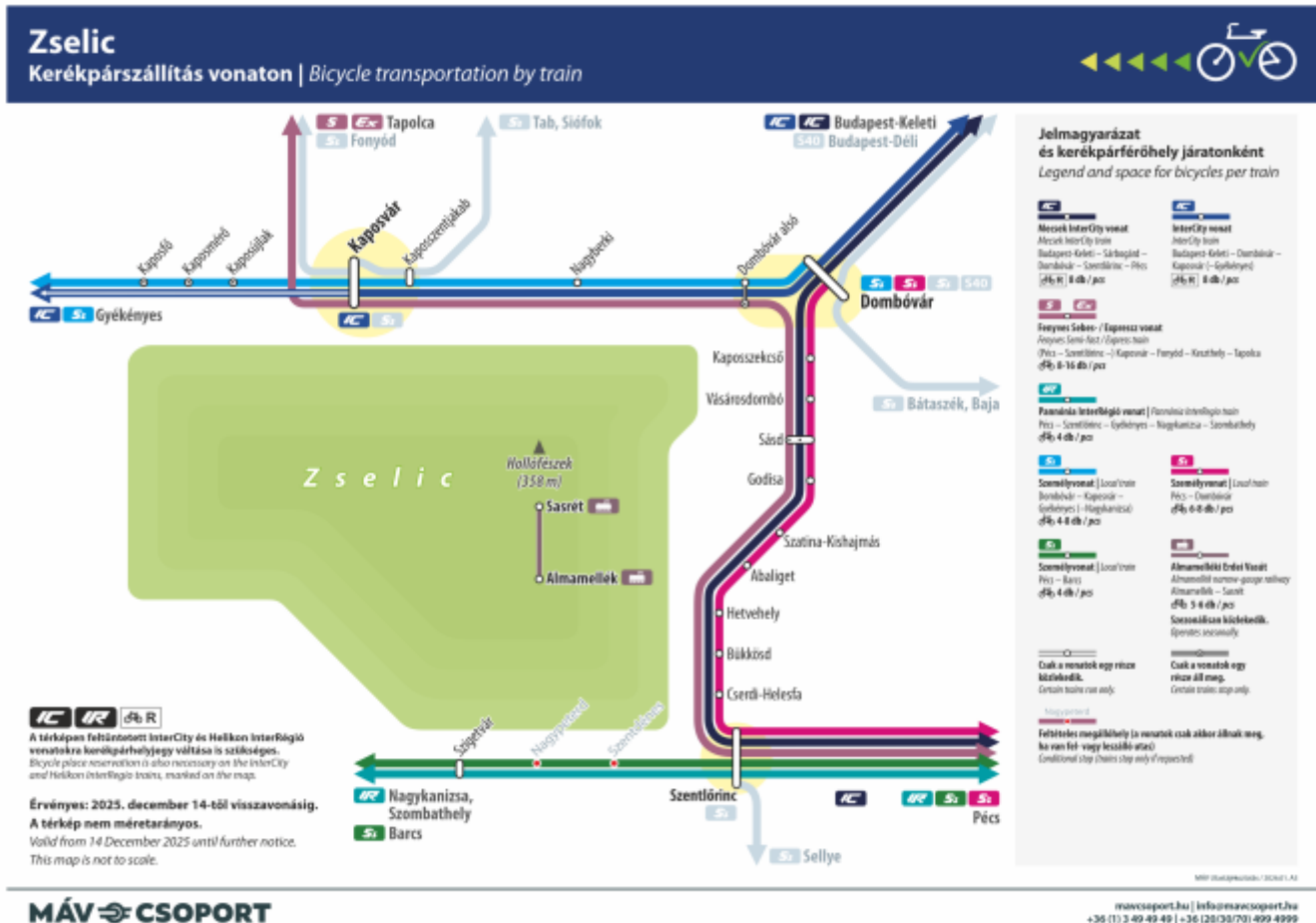
## Zemplén



[38]

[Download map](#) [39]

## Zselic



[40]

[Download map](#) [41]

## Bicycle transport on Volánbusz long-distance services

During daylight saving time (between 29 March and 27 October 2024), bicycle transport is available on a limited number of VOLÁNBUSZ long-distance services between Budapest, Gyöngyös, Eger and certain destinations in the Mátra, Bükk, Aggtelek and Lake Tisza. [Click here](#) [42] for more information about the bicycle transport possibilities by bus.

**Forrás:**<https://www.mavcsoport.hu/node/139107>

### Hivatkozások

- [1] [https://www.mavcsoport.hu/sites/default/files/upload/page/trkp\\_hu\\_kerekpar\\_tavolsagi viszonylatok\\_a3\\_05-1\\_2024-06-12.pdf](https://www.mavcsoport.hu/sites/default/files/upload/page/trkp_hu_kerekpar_tavolsagi viszonylatok_a3_05-1_2024-06-12.pdf) [2] [https://www.mavcsoport.hu/sites/default/files/styles/width\\_1260/public/upload/trkp\\_kerekpar\\_balaton\\_2629\\_foszezon\\_2024\\_a3\\_2024-06-19.png?itok=Cegf5WiK](https://www.mavcsoport.hu/sites/default/files/styles/width_1260/public/upload/trkp_kerekpar_balaton_2629_foszezon_2024_a3_2024-06-19.png?itok=Cegf5WiK) [3] [https://www.mavcsoport.hu/sites/default/files/upload/page/trkp\\_kerekpar\\_balaton\\_2629\\_foszezon\\_2024\\_a3\\_2024-06-17.pdf](https://www.mavcsoport.hu/sites/default/files/upload/page/trkp_kerekpar_balaton_2629_foszezon_2024_a3_2024-06-17.pdf) [4] [https://www.mavcsoport.hu/sites/default/files/styles/width\\_1260/public/upload/trkp\\_kerekpar\\_balaton\\_30\\_a3\\_foszezon\\_2024-06-20.png?itok=AMiDOIy](https://www.mavcsoport.hu/sites/default/files/styles/width_1260/public/upload/trkp_kerekpar_balaton_30_a3_foszezon_2024-06-20.png?itok=AMiDOIy) [5] [https://www.mavcsoport.hu/sites/default/files/upload/page/trkp\\_kerekpar\\_balaton\\_30\\_a3\\_foszezon\\_2024-06-20.pdf](https://www.mavcsoport.hu/sites/default/files/upload/page/trkp_kerekpar_balaton_30_a3_foszezon_2024-06-20.pdf) [6] [https://www.mavcsoport.hu/sites/default/files/styles/width\\_1260/public/upload/trkp\\_kerekpar\\_dunakanyar\\_a3\\_02-5\\_2024-12-06.png?itok=wFDxotqf](https://www.mavcsoport.hu/sites/default/files/styles/width_1260/public/upload/trkp_kerekpar_dunakanyar_a3_02-5_2024-12-06.png?itok=wFDxotqf) [7] [https://www.mavcsoport.hu/sites/default/files/styles/width\\_1260/public/upload/trkp\\_kerekpar\\_velencei-to\\_a3\\_01-01\\_2024-12-11.png?itok=AoWdMwQ3](https://www.mavcsoport.hu/sites/default/files/styles/width_1260/public/upload/trkp_kerekpar_velencei-to_a3_01-01_2024-12-11.png?itok=AoWdMwQ3) [8] [https://www.mavcsoport.hu/sites/default/files/upload/page/velencei-to\\_jaratok\\_30a\\_2022\\_a3\\_02-3\\_2024-01-03.pdf](https://www.mavcsoport.hu/sites/default/files/upload/page/velencei-to_jaratok_30a_2022_a3_02-3_2024-01-03.pdf)



[9] [https://www.mavcsoport.hu/sites/default/files/styles/width\\_1260/public/upload/trkp\\_kerekpar\\_tisza-to\\_a3\\_03-6\\_2024-12-04.png?itok=vrWsJLoB](https://www.mavcsoport.hu/sites/default/files/styles/width_1260/public/upload/trkp_kerekpar_tisza-to_a3_03-6_2024-12-04.png?itok=vrWsJLoB) [10] [https://www.mavcsoport.hu/sites/default/files/upload/page/trkp\\_kerekpar\\_tisza-to\\_a3\\_03-5\\_2024-06-20.pdf](https://www.mavcsoport.hu/sites/default/files/upload/page/trkp_kerekpar_tisza-to_a3_03-5_2024-06-20.pdf) [11] [https://www.mavcsoport.hu/sites/default/files/upload/page/trkp\\_kerekpar\\_turisztikai\\_tisza-to\\_a4\\_02-2\\_2024-06-17.pdf](https://www.mavcsoport.hu/sites/default/files/upload/page/trkp_kerekpar_turisztikai_tisza-to_a4_02-2_2024-06-17.pdf) [12] [https://www.mavcsoport.hu/sites/default/files/styles/width\\_1260/public/upload/trkp\\_kerekpar\\_also-tisza-videk\\_a3\\_01-6\\_2026-02.png?itok=gMg1kldb](https://www.mavcsoport.hu/sites/default/files/styles/width_1260/public/upload/trkp_kerekpar_also-tisza-videk_a3_01-6_2026-02.png?itok=gMg1kldb) [13] [https://www.mavcsoport.hu/sites/default/files/upload/page/trkp\\_kerekpar\\_also-tisza-videk\\_a3\\_01-5\\_2023-01-09.pdf](https://www.mavcsoport.hu/sites/default/files/upload/page/trkp_kerekpar_also-tisza-videk_a3_01-5_2023-01-09.pdf) [14] [https://www.mavcsoport.hu/sites/default/files/upload/page/trkp\\_kerekpar\\_bakony\\_a3\\_01-4\\_2024-06-20.pdf](https://www.mavcsoport.hu/sites/default/files/upload/page/trkp_kerekpar_bakony_a3_01-4_2024-06-20.pdf) [15] [https://www.mavcsoport.hu/sites/default/files/styles/width\\_1260/public/upload/trkp\\_kerekpar\\_bukk\\_a3\\_01-9\\_2024-12-04.png?itok=rGQ5ii\\_k](https://www.mavcsoport.hu/sites/default/files/styles/width_1260/public/upload/trkp_kerekpar_bukk_a3_01-9_2024-12-04.png?itok=rGQ5ii_k) [16] <https://www.mavcsoport.hu/mav-start/bemutakozas/belfoldi-utazas/bukk> [17] [https://www.mavcsoport.hu/sites/default/files/styles/width\\_1260/public/upload/trkp\\_kerekpar\\_drava\\_mente\\_a3\\_01-7\\_2026-01-09.png?itok=OsJU8XiH](https://www.mavcsoport.hu/sites/default/files/styles/width_1260/public/upload/trkp_kerekpar_drava_mente_a3_01-7_2026-01-09.png?itok=OsJU8XiH) [18] [https://www.mavcsoport.hu/sites/default/files/upload/page/trkp\\_kerekpar\\_drava\\_mente\\_a3\\_01-6\\_2024-01-10.pdf](https://www.mavcsoport.hu/sites/default/files/upload/page/trkp_kerekpar_drava_mente_a3_01-6_2024-01-10.pdf) [19] [https://www.mavcsoport.hu/sites/default/files/styles/width\\_1260/public/upload/trkp\\_kerekpar\\_ferto\\_a3\\_01-6\\_2025-01-09.png?itok=dUnvXBNH](https://www.mavcsoport.hu/sites/default/files/styles/width_1260/public/upload/trkp_kerekpar_ferto_a3_01-6_2025-01-09.png?itok=dUnvXBNH) [20] <https://www.mavcsoport.hu/mav-start/bemutakozas/belfoldi-utazas/ferto> [21] [https://www.mavcsoport.hu/sites/default/files/styles/width\\_1260/public/upload/trkp\\_kerekpar\\_gemenc\\_a3\\_01-6\\_2026-01-10.png?itok=lgwDcT1r](https://www.mavcsoport.hu/sites/default/files/styles/width_1260/public/upload/trkp_kerekpar_gemenc_a3_01-6_2026-01-10.png?itok=lgwDcT1r) [22] [https://www.mavcsoport.hu/sites/default/files/upload/page/trkp\\_kerekpar\\_gemenc\\_a3\\_01-4\\_2024-01-03.pdf](https://www.mavcsoport.hu/sites/default/files/upload/page/trkp_kerekpar_gemenc_a3_01-4_2024-01-03.pdf) [23] [https://www.mavcsoport.hu/sites/default/files/styles/width\\_1260/public/upload/trkp\\_kerekpar\\_koros\\_mente\\_a3\\_01-4\\_2026-01-10.png?itok=fzyZAVHw](https://www.mavcsoport.hu/sites/default/files/styles/width_1260/public/upload/trkp_kerekpar_koros_mente_a3_01-4_2026-01-10.png?itok=fzyZAVHw) [24] [https://www.mavcsoport.hu/sites/default/files/upload/page/trkp\\_kerekpar\\_koros\\_mente\\_a3\\_01-3\\_2024-06-20.pdf](https://www.mavcsoport.hu/sites/default/files/upload/page/trkp_kerekpar_koros_mente_a3_01-3_2024-06-20.pdf) [25] [https://www.mavcsoport.hu/sites/default/files/styles/width\\_1260/public/upload/trkp\\_kerekpar\\_matra\\_a3\\_02-7\\_2024-12-04.png?itok=F5cpbia-](https://www.mavcsoport.hu/sites/default/files/styles/width_1260/public/upload/trkp_kerekpar_matra_a3_02-7_2024-12-04.png?itok=F5cpbia-) [26] [https://www.mavcsoport.hu/sites/default/files/upload/page/trkp\\_kerekpar\\_matra\\_a3\\_02-6\\_2024-01-04.pdf](https://www.mavcsoport.hu/sites/default/files/upload/page/trkp_kerekpar_matra_a3_02-6_2024-01-04.pdf) [27] [https://www.mavcsoport.hu/sites/default/files/styles/width\\_1260/public/upload/trkp\\_kerekpar\\_mecsek\\_a3\\_01-6\\_2026-02.png?itok=pB1oRvA-](https://www.mavcsoport.hu/sites/default/files/styles/width_1260/public/upload/trkp_kerekpar_mecsek_a3_01-6_2026-02.png?itok=pB1oRvA-) [28] [https://www.mavcsoport.hu/sites/default/files/upload/page/trkp\\_kerekpar\\_mecsek\\_a3\\_01-5\\_2024-06-20.pdf](https://www.mavcsoport.hu/sites/default/files/upload/page/trkp_kerekpar_mecsek_a3_01-5_2024-06-20.pdf) [29] [https://www.mavcsoport.hu/sites/default/files/styles/width\\_1260/public/upload/trkp\\_kerekpar\\_mezofold\\_a3\\_01-6\\_2026-02.png?itok=3feEIK7H](https://www.mavcsoport.hu/sites/default/files/styles/width_1260/public/upload/trkp_kerekpar_mezofold_a3_01-6_2026-02.png?itok=3feEIK7H) [30] [https://www.mavcsoport.hu/sites/default/files/upload/page/trkp\\_kerekpar\\_mezofold\\_a3\\_01-5\\_2024-01-03.pdf](https://www.mavcsoport.hu/sites/default/files/upload/page/trkp_kerekpar_mezofold_a3_01-5_2024-01-03.pdf) [31] [https://www.mavcsoport.hu/sites/default/files/styles/width\\_1260/public/upload/trkp\\_kerekpar\\_orseg\\_gocsej\\_a3\\_02-5\\_2026-02.png?itok=UYzs84G0](https://www.mavcsoport.hu/sites/default/files/styles/width_1260/public/upload/trkp_kerekpar_orseg_gocsej_a3_02-5_2026-02.png?itok=UYzs84G0) [32] [https://www.mavcsoport.hu/sites/default/files/upload/page/trkp\\_kerekpar\\_orseg\\_gocsej\\_a3\\_02-4\\_2024-01-03.pdf](https://www.mavcsoport.hu/sites/default/files/upload/page/trkp_kerekpar_orseg_gocsej_a3_02-4_2024-01-03.pdf) [33] [https://www.mavcsoport.hu/sites/default/files/styles/width\\_1260/public/upload/trkp\\_kerekpar\\_pilis\\_a3\\_01-5\\_2026-02.png?itok=ctsla3WJ](https://www.mavcsoport.hu/sites/default/files/styles/width_1260/public/upload/trkp_kerekpar_pilis_a3_01-5_2026-02.png?itok=ctsla3WJ) [34] [https://www.mavcsoport.hu/sites/default/files/upload/page/trkp\\_kerekpar\\_pilis\\_a3\\_01-3\\_2023-01-11.pdf](https://www.mavcsoport.hu/sites/default/files/upload/page/trkp_kerekpar_pilis_a3_01-3_2023-01-11.pdf) [35] [https://www.mavcsoport.hu/sites/default/files/styles/width\\_1260/public/upload/trkp\\_kerekpar\\_szigetkoz\\_a3\\_01-5\\_2026-01-13.png?itok=EmNqFg5Q](https://www.mavcsoport.hu/sites/default/files/styles/width_1260/public/upload/trkp_kerekpar_szigetkoz_a3_01-5_2026-01-13.png?itok=EmNqFg5Q) [36] [https://www.mavcsoport.hu/sites/default/files/upload/page/trkp\\_kerekpar\\_szigetkoz\\_a3\\_01-4\\_2024-01-10\\_1.pdf](https://www.mavcsoport.hu/sites/default/files/upload/page/trkp_kerekpar_szigetkoz_a3_01-4_2024-01-10_1.pdf) [37] [https://www.mavcsoport.hu/sites/default/files/upload/page/trkp\\_kerekpar\\_vertes\\_a3\\_01-5\\_2024-01-03.pdf](https://www.mavcsoport.hu/sites/default/files/upload/page/trkp_kerekpar_vertes_a3_01-5_2024-01-03.pdf) [38] [https://www.mavcsoport.hu/sites/default/files/styles/width\\_1260/public/upload/trkp\\_kerekpar\\_zemplen\\_a3\\_02-7\\_2026-02.png?itok=QCyzmsql](https://www.mavcsoport.hu/sites/default/files/styles/width_1260/public/upload/trkp_kerekpar_zemplen_a3_02-7_2026-02.png?itok=QCyzmsql) [39] [https://www.mavcsoport.hu/sites/default/files/upload/page/trkp\\_kerekpar\\_zemplen\\_a3\\_02-6\\_2024-01-04\\_0.pdf](https://www.mavcsoport.hu/sites/default/files/upload/page/trkp_kerekpar_zemplen_a3_02-6_2024-01-04_0.pdf) [40] [https://www.mavcsoport.hu/sites/default/files/styles/width\\_1260/public/upload/trkp\\_kerekpar\\_zselic\\_a3\\_01-10\\_2026-01-14.png?itok=Lqbgxp4u](https://www.mavcsoport.hu/sites/default/files/styles/width_1260/public/upload/trkp_kerekpar_zselic_a3_01-10_2026-01-14.png?itok=Lqbgxp4u) [41] [https://www.mavcsoport.hu/sites/default/files/upload/page/trkp\\_kerekpar\\_zselic\\_a3\\_01-9\\_2024-06-20.pdf](https://www.mavcsoport.hu/sites/default/files/upload/page/trkp_kerekpar_zselic_a3_01-9_2024-06-20.pdf) [42] <https://www.volabusz.hu/hu/menetrendek/kerekparszallitas>