



## Időutazás a tengerpartra – Retró Istria Expressz

- Közlekedik: 2026. június 26. – augusztus 30. között minden nap
- Jelentősebb célállomások Magyarországról: Koper/Capodistria, Opatija-Matulji (Abbázia), Rijeka (Fiume), Postojna, Ljubljana
- Átszállással elérhető: Pula, Trieszt, Izola/Isola, Portorož/Portorose, Piran/Pirano
- Legkedvezőbb menetjegyár: 20 eurótól, helyjegy váltása kötelező
- Elérhető kocsi típusok: ülőhelyes kocsi, fekvőhelyes kocsi, hálókocsi
- Jegyvásárlás: nemzetközi pénztárakban és online, a [jegy.mav.hu](https://jegy.mav.hu) [1] oldalon



**Tervezze idei nyaralását okosan, és kerülje el a nyári autópályás forgalmi dugókat!**

Ha a horvát vagy a szlovén tengerpart a cél, válasszon kényelmes és pénztárcabarát megoldást. A népszerű, Splitbe közlekedő Adria IC mellett idén nyáron is várjuk utasainkat a '80-as évek hangulatát idéző Retró Istria Expressz éjszakai vonatunkkal. Bár a régebbi kocsik miatt a szerelvény klasszikusabb élményt nyújt, cserébe verhetetlen áron, akár már 20 eurótól (és a mellette megváltott helyjeggyel) eljuthatunk az Adriai-tengerhez. Ez a járat tökéletes alternatíva mindazoknak, akik számára a stresszmentes és olcsó utazás a legfőbb szempont.

**Budapestről közvetlen járatokkal utazhatunk Koperbe, Opatijába (Abbázia), Rijekába (Fiume) és egyszeri átszállással Pulába (Póla) valamint Triesztbe, emellett helyi buszjáratokkal a Krk-sziget is elérhető.**

A Retró Istria Expresszvonat 2026. június 26-tól augusztus 30-ig közlekedik Budapest és Koper/Capodistria, illetve Rijeka (Fiume) között.

**Egy Szlovénia területén tervezett vágányzár miatt, 2026.07.03 és 2026.07.06 között az érintett vonatokra a jegyvásárlást átmenetileg felfüggesztettük. Utasainknak javasoljuk, hogy amennyiben tehetik, más napokat válasszanak utazásukhoz.**

Útvonal és menetrend

Az utazás a Budapest-Keleti pályaudvarról indul az esti órákban. A járat nemcsak a fővárosiak számára kényelmes, hiszen a Dunántúlon többek között Székesfehérvár, Várpalota, Veszprém, Ajka és Zalaegerszeg állomásokon is fel lehet szállni. A Retró Istria Expressz a kora reggeli órákban fut be a szlovén fővárosba, Ljubljánába, majd érinti a világhírű cseppkőbarlangjáról ismert Postojna városát is, mielőtt elérné a tengerpartot.

**A Rijekába (Fiume) közlekedő vonatrész fontosabb megállója Opatija-Matulji (Abbázia), ahonnan a városközpont busszal, vagy taxival érhető el. Rijekából több üdülőhely – Lovran, Krk – is megközelíthető busszal vagy hajóval. Koperből, a vasútállomás melletti buszpályaudvarról a szlovén tengerpart üdülőhelyeire (Izola/Isola, Portorož/Portorose és Piran/Pirano), valamint Triesztbe gyakorta indulnak buszjáratok. Pula (Póla) egy Ljubljánában vagy Postojnában töltött nap után a délutáni vonattal való továbbutazással és késő esti érkezéssel érhető el. Másik lehetőség a vonattal Rijekába (Fiume) utazni, ahonnan délután vonatpótló autóbusz indul Lupoglavba, ahonnan vonat közlekedik tovább Pulába, mely kora este érkezik. A busz közvetlenül a vasútállomás előtti térről indul és azon vasúti menetjegyek érvényesek.**

**A vonat Budapestről 2026. június 26-tól augusztus 29-ig, a tengerpart felől június 27-től augusztus 30-ig naponta közlekedik.**



## A Retró Istria Expressz útvonala és megállási helyei

### The route and the stops of the Retro Istria Express train



**MÁV CSOPORT**

[mavcsoport.hu](http://mavcsoport.hu) | [info@mavcsoport.hu](mailto:info@mavcsoport.hu)  
+36 (1) 3 49 49 49 | +36 (20/30/70) 499 4999

[2]

A vonat menetrendje a legfontosabb megállási helyek szerint a következő:

A menetrend véglegesítés alatt áll, kismértékű változások várhatók.

Odaút Horvátországba és Szlovéniába		
<b>Főbb állomások</b>	1246	1246/1281
	(Budapest-Koper)	(Budapest-Rijeka)
<b>Budapest-Keleti</b>	21:30 ind.	
<b>Budapest-Kelenföld</b>	21:52 ind.	
<b>Székesfehérvár</b>	22:57 ind.	



Odaút Horvátországba és Szlovéniába		
Várpalota	23:13 ind.	
Veszprém	23:35 ind.	
Ajka	0:06* ind.	
Zalaegerszeg	1:35* ind.	
Ljubljana	5:55 ér.	
Postojna	7:36 ér.	8:06 ér.
Divača	8:10 ér.	
Koper/Capodistria	8:59 ér.	
Opatija-Matulji		9:48 ér.
Rijeka (Fiume)		10:04 ér.

A \* jellel jelölt, éjféli utáni indulási időpontok az utazás előestéjét követő, az érkezéssel megegyező napot jelentik. Kérjük, vásárlás előtt minden esetben ellenőrizték, hogy jegyük a fentiek szerinti, megfelelő dátumra szól-e, mert a helyjegy csak a rajta feltüntetett vonatra érvényes.

Visszaút Magyarországra		
<b>Főbb állomások</b>	1247 (Koper-Budapest)	480/1247 (Rijeka-Budapest)
Rijeka (Fiume)		19:07 ind.
Opatija-Matulji		19:24 ind.
Koper/Capodistria	18:50 ind.	
Divača	19:40 ind.	
Postojna	20:14 ind.	20:50 ind.
Ljubljana	23:00 ind.	
Zalaegerszeg	3:20 ér.	
Ajka	4:59 ér.	
Veszprém	5:31 ér.	
Várpalota	5:53 ér.	
Székesfehérvár	6:11 ér.	
Budapest-Kelenföld	6:55 ér.	
Budapest-Keleti	7:28 ér.	

Az itt közölt menetrendi adatok tájékoztató jellegűek, melyektől eltérések forgalmi és üzemi okból előfordulhatnak.



Kérjük, hogy utazás előtt ellenőrizze a menetrendet a [jegy.mav.hu](https://jegy.mav.hu) [3] keresőben!

Rendkívüli változásokról a [MÁVINFORM](https://mavinform.mav.hu) [4] oldalán értesülhet.

## Szolgáltatások

A Retró Istria Expressz minden utazói igényre és költségvetésre kínál ideális megoldást, hogy reggelre kipihenten, a nyaralásra hangolódva érkezünk meg Rijekába vagy Koperbe. Ébredjünk az Adria közelségére, ehhez a legmegfelelőbb utazási formákat ajánljuk az éjszakai vonaton:

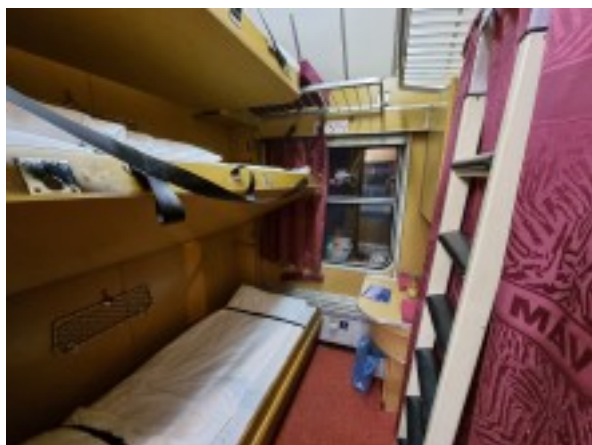
- **Ülőhelyes kocsik:** A leginkább pénztárcabarát opció azoknak, akik a legkedvezőbb áron szeretnének eljutni a horvát vagy szlovén tengerpartra.
- **Fekvőhelyes kocsik:** A 4 vagy 6 ágyas fülkék megfizethető, mégis kényelmes alvási lehetőséget biztosítanak családok és baráti társaságok számára.
- **Hálókocsik:** Az 1-3 ágyas fülkék maximális nyugalmat és privát szférát nyújtanak a zavartalan pihenésre vágyó pároknak vagy kisebb családoknak.

A gondtalan utazásról a személyzet is gondoskodik. Ha az út során megéheznénk vagy megszomjaznánk, a kocsikísérőknél egyszerűbb ételek és frissítő italok is vásárolhatók.

## Hálókocsi



- Az **1, 2 vagy 3 ágyas fülkék** egyben is megvásárolhatók, de az egyedül utazók egyenként is foglalhatnak helyet a fülkébe, amelyekben férfiak és nők külön kapnak helyet.
- A hálókocsi utasait már az induláskor **vetett ággyal** várjuk.
- A fülkében **mosdókagyló** is található, amelyhez **tisztasági csomagot** is biztosítunk.
- Az utasokat este ásványvízzel, reggel pedig **meleg itallal és egyszerű reggelivel** kínáljuk.
- Az utasok kényelméről és biztonságáról **zárható fülkék** és az utaskísérő gondoskodik.



[5]



[6]

Fekvőhelyes kocsi



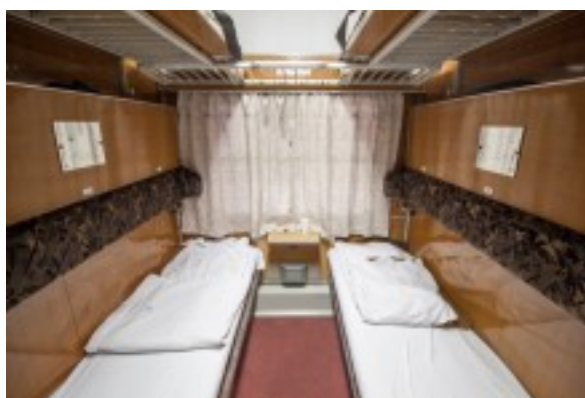
## Fekvőhelyes kocsi



- A kocsiban **4 és 6 ágyas fülkék** állnak rendelkezésre, amelyekben férfiak és nők vegyesen kapnak helyet.
- A fülkékben **ágyneműt** (lepedő, párna, párnahuzat, takaró) biztosítunk, amellyel az utasoknak kell megágyazniuk.
- Az utasokat este ásványvízzel, reggel pedig meleg itallal és **egyszerű ételekkel** várjuk.
- Az utasok kényelméről és biztonságáról **zárható fülkék** és az utaskísérő gondoskodik.



[7]



[8]

## Ülőhelyes kocsi



## Ülőhelyes kocsi



- Az ülőhelyes kocsikban 6-8 személyes fülkék találhatóak, valamint itt helyezhetők el a kerékpárok is.



[9]



[10]

A Retró Istria Expressz az 1970-es és '80-as évek közel eredeti állapotban megőrzött kocsijaiból áll, így az út maga is egyedülálló kalandot tartogat. Szakadjunk ki a mindennapi pörgésből: a modern szerelvényekkel ellentétben a korhű berendezésű vagonokban nincs légkondicionáló és kiépített konnektor, ami tökéletes alkalmat ad egy igazi „unplugged” kikapcsolódásra. Az autentikus atmoszféra elengedhetetlen részei a klasszikus lehúzható ablakok, amelyeken beáramló friss levegő garantálja a nosztalgikus utazási élményt. Az éjszakai nyugalmat és a zavartalan



pihenést a fekvőhelyes és hálókocsik fülkéiben hagyományos sötétítőfüggönyök biztosítják.

Jegyárak, jegyvásárlás

A Retró Istria expresszvonaton menetjegy és helyjegy váltása kötelező! A menetjegyek több árkategóriában érhetőek el, a korlátozott darabszámú legolcsóbb jegyeket érdemes minél korábban megvásárolni.

Jegyeink teljes választéka a nemzetközi pénztárakban, valamint online a [jegy.mav.hu](http://jegy.mav.hu) [3] oldalon érhető el. A [MÁV+ alkalmazásban](#) [11] a vonatra jegyet vásárolni nem lehet, de az online vásárolt menetjegyek azonos felhasználói fiók esetén az alkalmazásban is megjelennek és az alkalmazásban is bemutatathatók.

## Menetjegyek

Legkedvezőbb áron a **START Europa** [12] jegyekkel utazhatunk, amelyek korlátozott számban, több árszinten vásárolhatók meg a legtöbb magyarországi vasútállomásról. Az árat a magyarországi szakaszon megtett távolság, a vásárlás időpontja és a visszaváltási lehetőség is meghatározza.

Fontos megjegyezni, hogy a nemzetközi forgalomban érvényes menetdíjak minden esetben euróban vannak meghatározva. Ezzel együtt a forintban való fizetés MÁV-csoport által meghatározott árfolyamon, széles körben lehetséges az alábbiak szerint:

- A [jegy.mav.hu](http://jegy.mav.hu) [1] oldalon a leggyakoribb bankkártya típusokkal, csak forintban;
- A MÁV nemzetközi jegypénztáraiban a leggyakoribb bankkártya típusokkal, csak forintban, valamint készpénzes fizetéssel forintban és euróban is (kiscímletű érmék kivételével);
- Az adott vonat fedélzetén – mobilhálózati térerő függvényében – a leggyakoribb bankkártya típusokkal csak forintban, valamint készpénzes fizetéssel forintban és euróban is (kiscímletű érmék kivételével).

MÁV-csoport által jelenleg alkalmazott árfolyam:

1 € = 380 Ft

Budapestről: Budapest és a lenti kiemelt célpontok közötti egyúti jegyárak több árszinten érhetőek el és a foglaltság függvényében változnak. A legkedvezőbb jegyárak a lenti táblázatban találhatóak.

	START Europa (nem visszaváltható)	
Ljubljana		
Koper/Capodistria		
Pula*, Rijeka (Fiume)		
Postojna		

**Gyerekjegyek** célállomástól függetlenül, utazásonként fix áron **5 €**-ért vásárolhatók (START Europa menetjeggyel utazó felnőttként legfeljebb 3 gyerek 6-15 éves kor között).

A START Europa jegyek nem visszaválthatóak, a START Europa Plus jegyek az utazás előtti napig visszaválthatóak. Ha a START Europa jegyek elfogytak, a korlátlanul megvásárolható és visszaváltható Europa Flex jegyekkel érdemes utazni.



\*Magyarországról Pulába közvetlen vonat nem közlekedik, azonban van lehetőség a menetjegyeket egyben megvásárolni, a csatlakozó vonatokra és vonatpótló autóbuszokra is. A Pulába való vasúti utazás Rijekában (Fiumében), Postojnában vagy Divačában való, kb. félnapos tartózkodással lehetséges, mely remek alkalom városnézésre vagy a cseppkőbarlangok megtekintésére. A zsebben vagy telefonon lévő jegye a délutáni továbbutazásra is érvényes lesz.

## Helyjegyek

A vonatokra minden utasnak kötelező a helyfoglalás, személyenként és irányonként az alábbi árakon:

Ülőhelyes kocsi	Fekvőhelyes kocsi		Hálókocsi		
	6-8 fős fülke	6 ágyas fülkében	4 ágyas fülkében	3 ágyas fülkében (Triple)	2 ágyas fülkében (Double)
3 €	14 €	20 €	27 €	40 €	70 €

Az [Interrail bérlettel](#) [13], valamint [FIP szabadjeggyel](#) [14] utazók a helyjegyet a [jegy.mav.hu](http://jegy.mav.hu) [3] oldalon online is megvásárolhatják.

Jegyvásárlás az online felületen

- Az [online felületen](#) [15] a kedvezményeket az utasok hozzáadásánál, a vásárlási folyamat elején kell beállítani.
- Adja meg az utasok számát és a születési dátumaikat. Az „új kedvezmény” gombra kattintva lehet beállítani az utasokhoz tartozó kedvezményeket.
- Válassza ki a kívánt dátumot és a járatot.

Kerékpárok és állatok szállítása

**Kerékpárok** mindkét célállomásra szállíthatók korlátozott számban (vonatonként 3 - 3 darab), kötelező helyfoglalással, **5 €-ért**.

**Állatok** (pl. kisméretű macska, kutya, madár) az ülőhelyes kocsiban **zárt tárolóeszközben**

**díjmentesen** szállíthatók. Kutyák ülőhelyes kocsiban szállítóeszköz nélkül is szállíthatók, ebben az esetben kutya menetjegy váltása szükséges. A fekvőhelyes- és hálókocsikban állatok nem szállíthatók.

[TOVÁBB A JEGYVÁSÁRLÁSRA](#) [15]



[16]

---

**Forrás:**<https://www.mavcsoport.hu/istria>

#### Hivatkozások

[1] <http://jegy.mav.hu> [2] [https://www.mavcsoport.hu/sites/default/files/styles/width\\_1260/public/upload/retro\\_istria\\_expresszvonat\\_utvonala\\_0.jpg?itok=Jqfdlst7](https://www.mavcsoport.hu/sites/default/files/styles/width_1260/public/upload/retro_istria_expresszvonat_utvonala_0.jpg?itok=Jqfdlst7) [3] <http://jegy.mav.hu/> [4] <https://www.mavcsoport.hu/mavinform> [5] [https://www.mavcsoport.hu/sites/default/files/styles/width\\_1260/public/upload/20210825\\_201429\\_0.jpg?itok=hPh3GtBg](https://www.mavcsoport.hu/sites/default/files/styles/width_1260/public/upload/20210825_201429_0.jpg?itok=hPh3GtBg) [6] [https://www.mavcsoport.hu/sites/default/files/styles/width\\_1260/public/upload/20210531\\_124520\\_0.jpg?itok=UF6dwWZT](https://www.mavcsoport.hu/sites/default/files/styles/width_1260/public/upload/20210531_124520_0.jpg?itok=UF6dwWZT) [7] [https://www.mavcsoport.hu/sites/default/files/styles/width\\_1260/public/upload/istria\\_fekvo\\_2.jpg?itok=rmGx-CwZ](https://www.mavcsoport.hu/sites/default/files/styles/width_1260/public/upload/istria_fekvo_2.jpg?itok=rmGx-CwZ) [8] [https://www.mavcsoport.hu/sites/default/files/styles/width\\_1260/public/upload/istria\\_fekvo\\_1.jpg?itok=dH\\_3WHm1](https://www.mavcsoport.hu/sites/default/files/styles/width_1260/public/upload/istria_fekvo_1.jpg?itok=dH_3WHm1) [9] [https://www.mavcsoport.hu/sites/default/files/styles/width\\_1260/public/upload/\\_mg\\_0564.jpg?itok=Ug-Pcegw](https://www.mavcsoport.hu/sites/default/files/styles/width_1260/public/upload/_mg_0564.jpg?itok=Ug-Pcegw) [10] [https://www.mavcsoport.hu/sites/default/files/styles/width\\_1260/public/upload/\\_mg\\_2737.jpg?itok=KYNry9sE](https://www.mavcsoport.hu/sites/default/files/styles/width_1260/public/upload/_mg_2737.jpg?itok=KYNry9sE) [11] <https://www.mavcsoport.hu/mav-szemelyszallitas/belfoldi-utazas/mav-applikacio> [12] <https://www.mavcsoport.hu/mav-start/nemzetkozi-utazas/start-europa> [13] <https://www.mavcsoport.hu/mav-start/nemzetkozi-utazas/interrail-berletek> [14] <https://www.mavcsoport.hu/mav-start/bemutakozas/vasuti-utazasi-igazolvanokkal-kapcsolatos-tudnivalok> [15] <http://jegy.mav.hu/> [16] [https://www.mavcsoport.hu/sites/default/files/styles/width\\_1260/public/upload/20210826\\_103236.jpg?itok=MKVq4CeJ](https://www.mavcsoport.hu/sites/default/files/styles/width_1260/public/upload/20210826_103236.jpg?itok=MKVq4CeJ)